

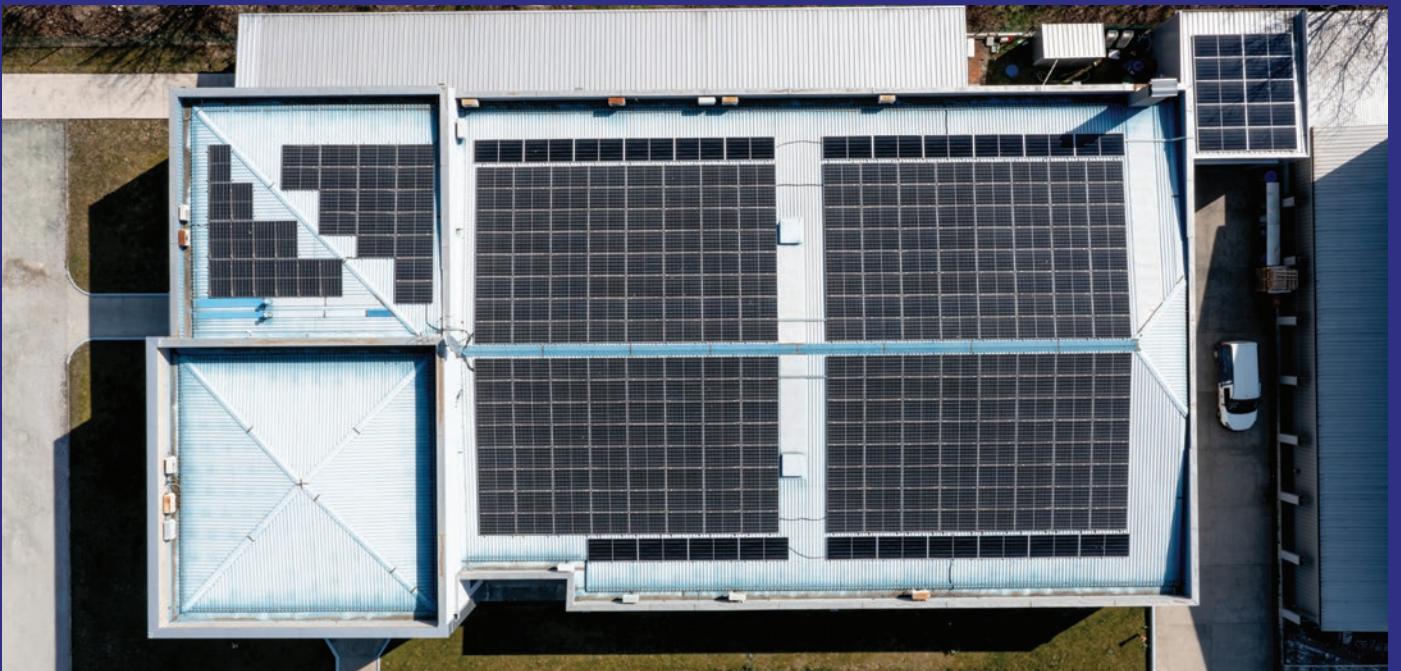
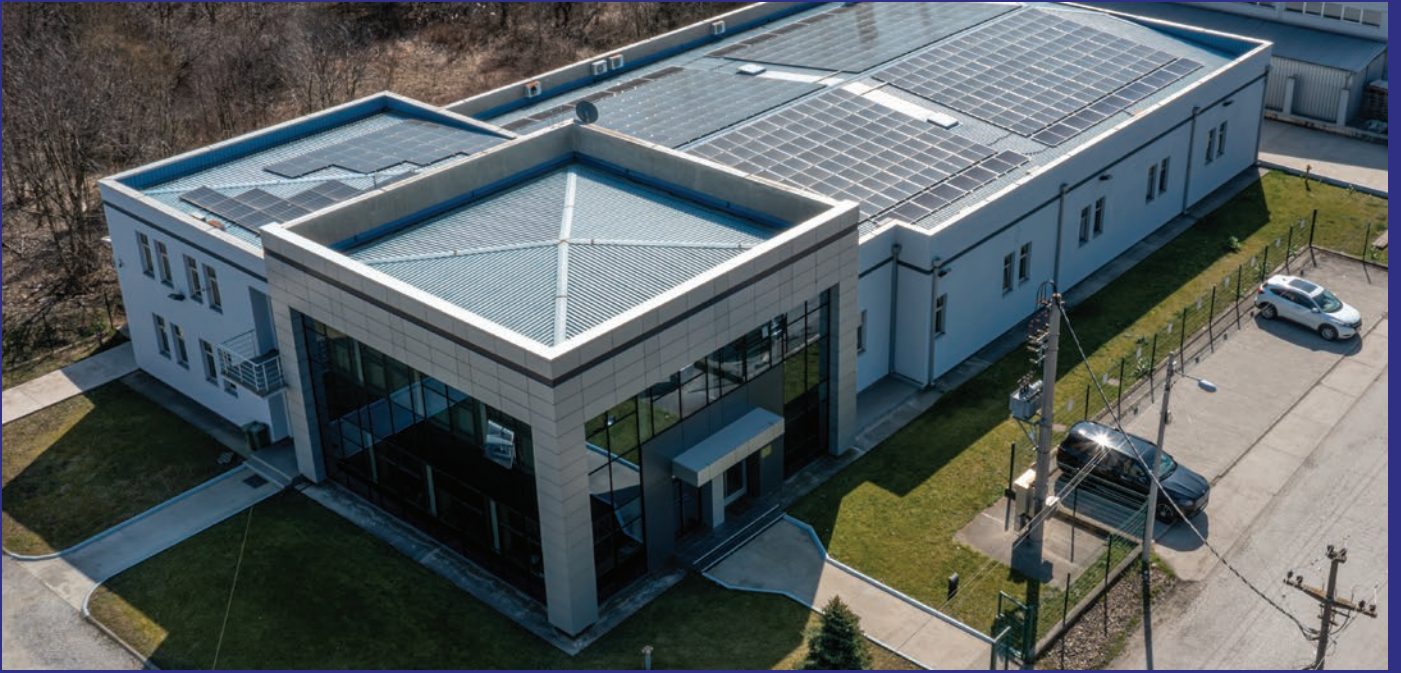


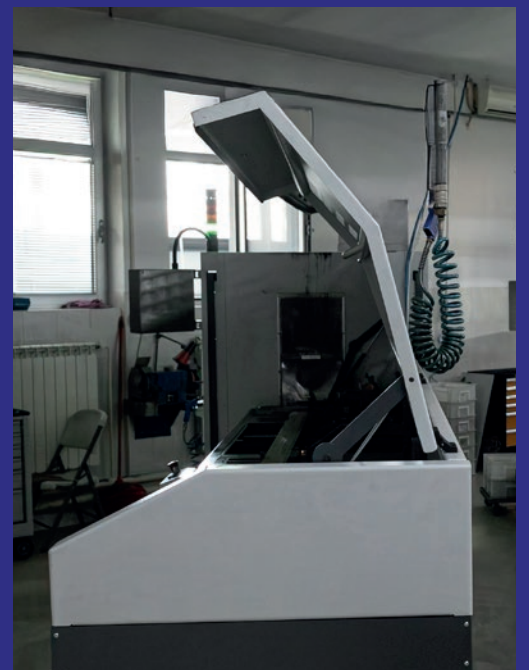
Kvalitetno.
Pouzvano.
Trajno.

Katalog proizvoda

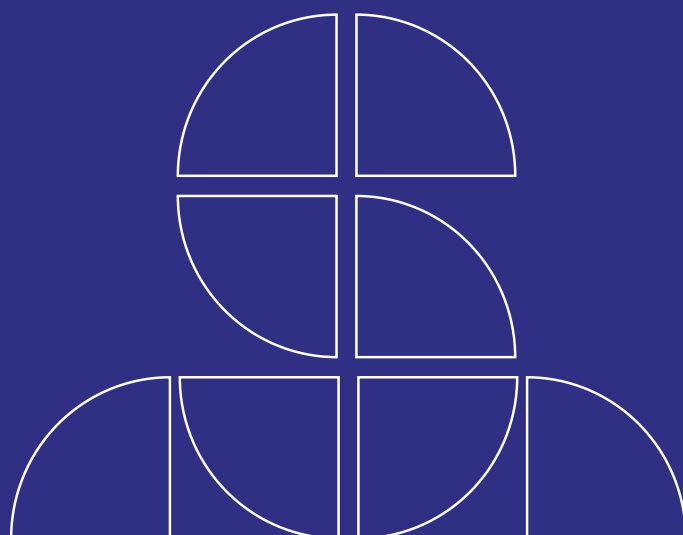
Proizvodnja rednih strujnih i
naponskih stezaljki, klema za
ormane mernih mesta, automatike,
upravljanja, zaštite i drugih namena.

2026/2027









Inženjerska preciznost. Održiva proizvodnja. Dugoročna pouzdanost.

Sintermetal je proizvodna kompanija sa tradicijom dugom četiri decenije, specijalizovana za razvoj i proizvodnju elektroopreme i industrijskih komponenti namenjenih energetici, automatizaciji i tehničkim sistemima visokih zahteva. Kombinujući inženjersko iskustvo sa savremenim proizvodnim pristupom, kompanija kontinuirano razvija rešenja koja odgovaraju standardima savremene industrije i potrebama profesionalnih korisnika.

U okviru modernog proizvodnog kompleksa od 2.000 m², procesi su organizovani prema principima efikasnosti, kontrole kvaliteta i tehnološke preciznosti, uz sistem upravljanja kvalitetom sertifikovan prema ISO 9001:2015. Posebnu vrednost predstavlja održiva orijentacija proizvodnje – korišćenjem energije iz solarnih panela, Sintermetal razvija industrijska rešenja uz minimalan uticaj na životnu sredinu, potvrđujući dugoročnu odgovornost prema tržištu i zajednici.

Zahvaljujući stabilnim partnerstvima sa vodećim energetske i industrijske sistemima, kao i konstantnom ulaganju u razvoj proizvoda i tehnologije, Sintermetal danas predstavlja pouzdanog proizvođača čija rešenja podržavaju sigurnost i kontinuitet rada u širokom spektru industrijskih primena.



Energetika

**RADNA STEZALJKA RNSS 1,5-6 mm²**1,5-6 mm² 500 V, 110°C za otežane uslove rada

ŠIFRA _____

22001 - RNSS 1,5-6 mm²**22003** - Set za kratko spajanje RNSS 1,5-6mm²**RADNA STEZALJKA RNSS 4-16 mm²**

500 V, 110°C za otežane uslove rada

ŠIFRA _____

22002 - RNSS 4-16 mm²**22004** - Set za kratko spajanje RNSS 4-16 mm²**REDNA STEZALJKA RS 35/1-4 mm²**

500 V, 110°C za otežane uslove rada

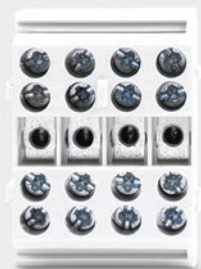
ŠIFRA _____

22005 - RS 35/1-4 mm²**REDNA STEZALJKA
RS 35/3-4 | RS 35/4-4 mm²**

500 V, 110°C za otežane uslove rada

ŠIFRA _____

22006 - RS 25-35/3-4**22007** - RS 25-35/4-4**22008** - RS 25-35/3-5



REDNE STEZALJKE RS 4-16/4, RSB 4-16/4, RS 4-16/4 ECO, RSB 4-16/4 ECO

500 V, 110°C za otežane uslove rada

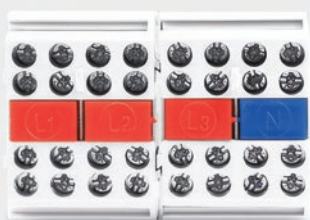
ŠIFRA

22050 – RS 4-16/4

22051 – RSB 4-16/4

22049 – RS 4-16/4 Eco

22048 – RSB 4-16/4 eco



REDNE STEZALJKE RS 4-16/3×16 I RSB 4-16/3×16

500 V, 110°C za otežane uslove rada

ŠIFRA

22052 – RS 4-16/3×16

22053 – RSB 4-16/3×16



REDNE STEZALJKE RS 25-35/4, RS 25-35/4 ECO I RSB 25-35/4 ECO

500 V, 110°C za otežane uslove rada

ŠIFRA

22060 – RS 25-35/4 sa mogućnošću kratkog spajanja

22062 – RS 25-35/4 Eco bez mogućnosti kratkog spajanja

22063 – RSB 25-35/4 Eco bez mogućnosti mošćenja



REDNE STEZALJKE RS(B) 35/2×16 I RS(B) 50/2×16

500 V, 110°C za otežane uslove rada

ŠIFRA

22054 – RS 35/2×16 za dovodni kabl do 35 mm²

22055 – RSB 35/2×16 za dovodni kabl do 35 mm²

22072 – RS 50/2×16 segment za dovodni kabl do 50 mm²



REDNE STEZALJKE RS(B) 35/4×16 IRS(B) 50/4×16

500 V, 110°C za otežane uslove rada

ŠIFRA

22056 – RS 35/4×16 za dovodni kabl do 35 mm²

22057 – RSB 35/4×16 za dovodni kabl do 35 mm²

22069 – RS 50/4×16 SEGMENT za dovodni kabl do 50 mm²



REDNE STEZALJKE RS(B) 35/6×16 IRS(B) 50/6×16

500 V, 110°C za otežane uslove rada

ŠIFRA

22058 – RS 35/6×16 za dovodni kabl do 35 mm²

22059 – RSB 35/6×16 za dovodni kabl do 35 mm²

22064 – RS 50/6×16 segment za dovodni kabl do 50 mm²



REDNE STEZALJKE RS 2×50/2×16, RS 2×50/4×16, RS 2×50/8×16, RS 4×50

500 V, 110°C za otežane uslove rada

ŠIFRA

22068 – RS 2×50/4×16

22068P – RS 2×50/4×16-plava

22068Z – RS 2×50/4×16-zelena

22075 – RS 2×50/8×16

22075 – RS 2×50/8×16-plava

22075 – RS 2×50/8×16-zelena

22073 – RS 4×50



REDNA STEZALJKA SA UGRAĐENIM OSIGURAČEM RSO 16/20 A-D

500 V, 110°C

ŠIFRA

24003 – RSO-16/20A-D

24004 – RSO-16/20A (bez diode)

24005 – RSM-16 (sa pokretnim mostom)



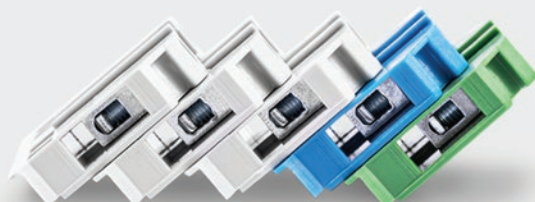
REDNA STEZALJKA SA POKRETNIM MOSTOM RSMS-16

500 V, 110°C

ŠIFRA

24013 – RSM-S

24012 – RSM-S (MOST)



REDNE STEZALJKE RS 0,8-4/1

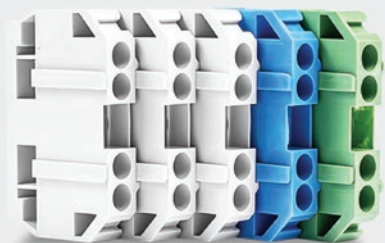
500 V, 110°C za otežane uslove rada

ŠIFRA

22101 – RS 0,8-4/1

22103 – RS 0,8-10 nosač za rednu stezaljku

22110 – Set za kratko spajanje RS 0,8-4/1



REDNE STEZALJKE RS 6-10/1

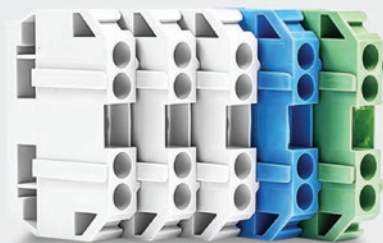
500 V, 110°C za otežane uslove rada

ŠIFRA

22102 – RS 6-10/1

22103 – RS 0,8-10 nosač za rednu stezaljku

22111 – Set za kratko spajanje RS 6-10/1



REDNA STEZALJKA RS 4-16/1, RS 4-16/1 ECO

500 V, 110°C za otežane uslove rada

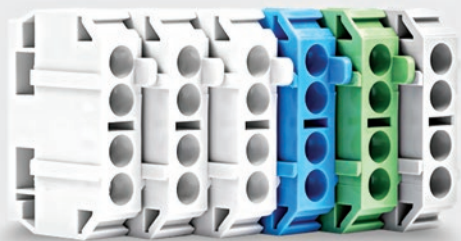
ŠIFRA

22104 – RS 4-16/1 redna stezaljka sa mogućnošću kratkog spajanja (mošćenja) i generisanim nosačem na sebi

22114 – RS 4-16/1 Eco varijanta ECO bez mogućnosti kratkog spajanja (mošćenja)

22107 – RS 10-35 nosač za rednu stezaljku

22112 – Set za kratko spajanje RS 4-16/1



REDNA STEZALJKA RS 25-35/1 I RS 25-35/1 ECO

500 V, 110°C za otežane uslove rada

ŠIFRA

22105 – RS 25-35/1 redna stezaljka sa mogućnošću kratkog spajanja (moščena)

22106 – RS 25-35/1 Eco varijanta bez mogućnosti kratkog spajanja (moščjenja)

22107 – RS 10-35 nosač za rednu stezaljku

22113 – Set za kratko spajanje RS 25-35/1



REDNA STEZALJKA RS 50/1

500 V, 110°C za otežane uslove rada

ŠIFRA

22115 – Rs 50/1 stezanje pod vijak M8

22116 – Rs 50/1 stezanje pod vijak M8 (IMBUS)



REDNA STEZALJKA RS 70-95/1 (IMBUS)

500 V, 110°C za otežane uslove rada

ŠIFRA

22117 – RS 70-95/1 stezanje pod vijak M14x1 (IMBUS) sa osiguranjem protiv odvrtanja



REDNE STEZALJKE OD RS 50/10 DO RS 240/16 mm²

500 V, 110°C za otežane uslove rada

ŠIFRA

22150 – RS 50/10

22151 – RS 70/10

22152 – RS 95/10

22153 – RS 120/12

22154 – RS 150/12

22155 – RS 185/16

22156 – RS 240/16



REDNE STEZALJKE SA VIŠE IZLAZA

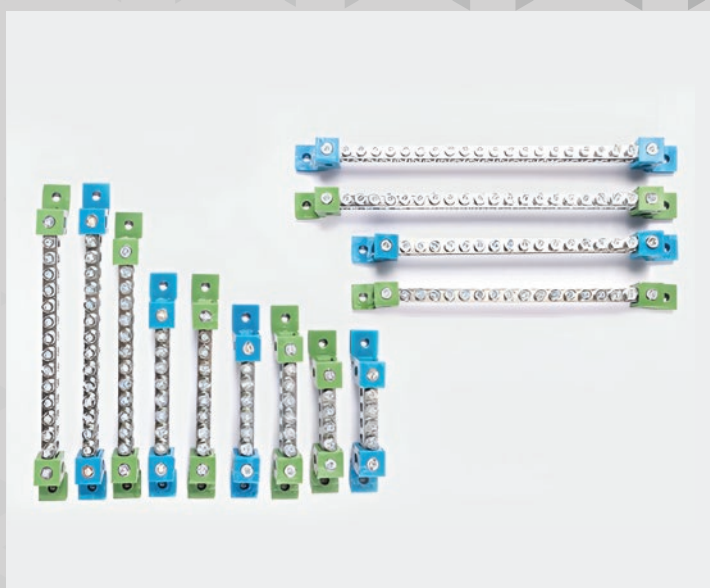
Za otežane uslove rada

ŠIFRA

22300 – RS 50/10-5×6
22301 – RS 50/10-10×6
22302 – RS 70/10-15×6
22305 – RS 50/10-4×10
22306 – RS 70/10-8×10
22307 – RS 70/10-12×10

ŠIFRA

22310 – RS 50/10-3×16
22311 – RS 50/10-4×16
22312 – RS 70/10-6×16
22313 – RS 70/10-8×16
22314 – RS 95/10-9×16
22315 – RS 95/10-12×16



KRATKOSPOJNE SABIRNICE TIP A S

Za nulu i uzemljenje od S-6 do S-22

ŠIFRA

23500 – Tip S-6
broj konekcija 6
23501 – Tip S-8
broj konekcija 8
23502 – Tip S-10
broj konekcija 10
23503 – Tip S-12
broj konekcija 12
23504 – Tip S-14
broj konekcija 14
23505 – Tip S-16
broj konekcija 16

ŠIFRA

23506 – Tip S-18
broj konekcija 18
23507 – Tip S-20
broj konekcija 20
23508 – Tip S-22
broj konekcija 22
23511 – DIN nosač za
kratkospojnu sabirnicu
23510 – Adapter za S
sabirnicu 16 mm²



SET MERNE GRUPE SMG 1, SMG 1D I SMG 2

800 V, 110°C

ŠIFRA

24000 – SMG1 – ispitni set merne grupe
24001 – SMG1D – ispitni set merne grupe sa diodom
24002 – SMG2 – ispitni set merne grupe sa diodom
i osiguračem



Automatika

**REDNE STEZALJKE RS 2,5 mm²**

Visokog kvaliteta, opšte namene 500 V, 110°C

ŠIFRA

- 23001 - RS 2,5 - redna stezaljka
- 23002 - RS 2,5 plava - redna stezaljka
- 23003 - RS 2,5 z/z - redna stezaljka
- 23004 - RS 2,5 crvena - redna stezaljka
- 23026 - RS 2,5 žuta - redna stezaljka
- 23027 - RS 2,5 narandžasta - redna stezaljka
- 23060 - M 2,5/2 - most za kratko spajanje
- 23061 - M 2,5/3 - most za kratko spajanje

**REDNE STEZALJKE RS 4 mm² | RSO 4 mm²**

Visokog kvaliteta, opšte namene 500 V, 110°C

ŠIFRA

- 23005 - RS 4 - redna stezaljka
- 23006 - RS 4 plava - redna stezaljka
- 23007 - RS 4 z/z - redna stezaljka
- 23008 - RS 4 crvena - redna stezaljka
- 23017 - RS 4 narandžasta - redna stezaljka
- 23046 - RS 4 osigurač - redna stezaljka
- 23065 - M 4/2 - most za kratko spajanje
- 23066 - M 4/3 - most za kratko spajanje

**REDNE STEZALJKE RS 6 mm²**

Visokog kvaliteta, opšte namene 500 V, 110°C

ŠIFRA

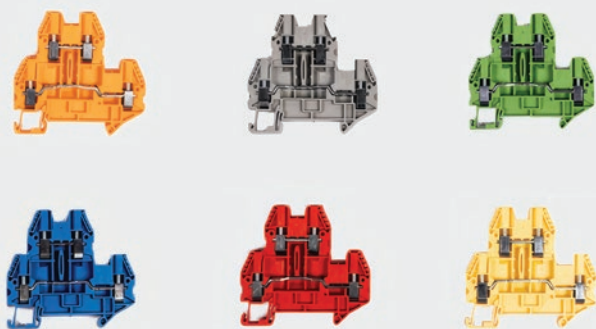
- 23009 - RS 6 - redna stezaljka
- 23010 - RS 6 plava - redna stezaljka
- 23011 - RS 6 z/z - redna stezaljka
- 23012 - RS 6 crvena - redna stezaljka
- 23018 - RS 6 narandžasta - redna stezaljka
- 23070 - M 6/2 - most za kratko spajanje
- 23071 - M 6/3 - most za kratko spajanje

**REDNE STEZALJKE RS 10 mm²**

Visokog kvaliteta, opšte namene 500 V, 110°C

ŠIFRA

- 23013 - RS 10 - redna stezaljka
- 23014 - RS 10 plava - redna stezaljka
- 23015 - RS 10 z/z - redna stezaljka
- 23016 - RS 10 crvena - redna stezaljka
- 23019 - RS 10 narandžasta - redna stezaljka
- 23075 - M 10/2 - most za kratko spajanje
- 23076 - M 10/3 - most za kratko spajanje
- 23077 - M 10/4 - most za kratko spajanje

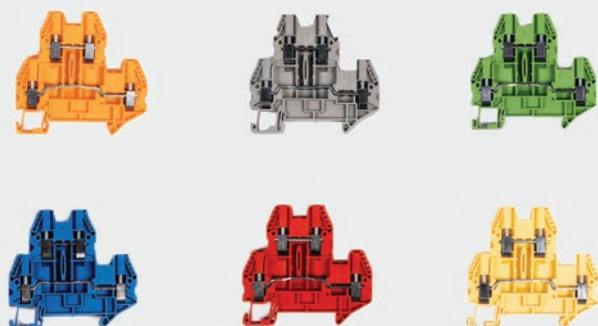


REDNE STEZALJKE RSD 2,5 mm²

Visokog kvaliteta, opšte namene 500 V, 110°C

ŠIFRA

- 23020 – RSD 2,5 - redna stezaljka
- 23021 – RSD 2,5 plava - redna stezaljka
- 23022 – RSD 2,5 z/z - redna stezaljka
- 23023 – RSD 2,5 crvena - redna stezaljka
- 23024 – RSD 2,5 žuta - redna stezaljka
- 23025 – RSD 2,5 narandžasta - redna stezaljka
- 23060 – M 2,5/2 - ubodni most za kratko spajanje
- 23061 – M 2,5/3 - ubodni most za kratko spajanje

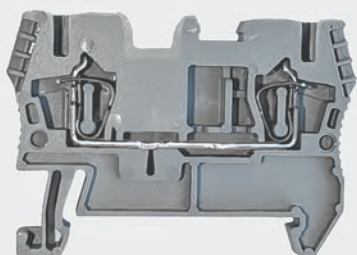


REDNE STEZALJKE RSD 4 mm² I RSD-O 4 mm²

Visokog kvaliteta, opšte namene 500 V, 110°C

ŠIFRA

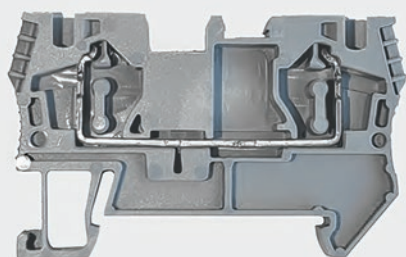
- 23028 – RSD 4 - redna stezaljka
- 23029 – RSD 4 narandžasta - redna stezaljka
- 23030 – RSD 4 plava - redna stezaljka
- 23031 – RSD 4 zelena - redna stezaljka
- 23032 – RSD 4 crvena - redna stezaljka
- 23033 – RSD 4 žuta - redna stezaljka
- 23035 – RSD 4 sa elektronikom - redna stezaljka
- 23036 – RSD-O 4 - redna stezaljka



OPRUŽNA REDNA STEZALJKA ORS 2,5 mm²

ŠIFRA

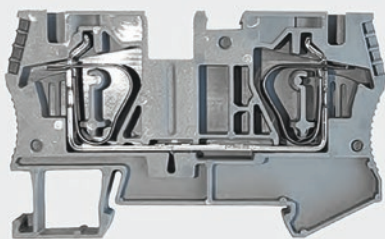
- 23100 – ORS 2,5 mm²
- 23060 – M 2,5/2 - most za kratko spajanje
- 23061 – M 2,5/3 - most za kratko spajanje



OPRUŽNA REDNA STEZALJKA ORS 4 mm²

ŠIFRA

- 23101 – ORS 4 mm²
- 23065 – M 4/2 - most za kratko spajanje
- 23066 – M 4/3 - most za kratko spajanje



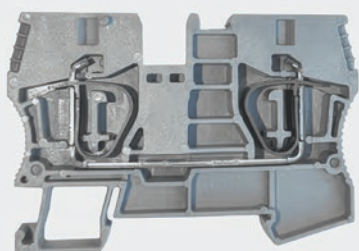
OPRUŽNA REDNA STEZALJKA ORS 6 mm²

ŠIFRA

23102 – ORS 6 mm²

23070 – M 6/2 - most za kratko spajanje

23071 – M 6/3 - most za kratko spajanje

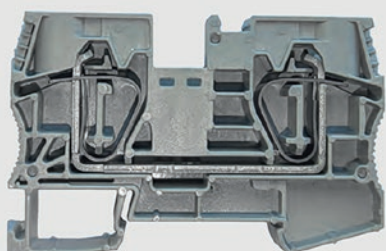


OPRUŽNA REDNA STEZALJKA ORS 10 mm²

ŠIFRA

23103 – ORS 10 mm²

23170 – STM 10/2 - most za kratko spajanje

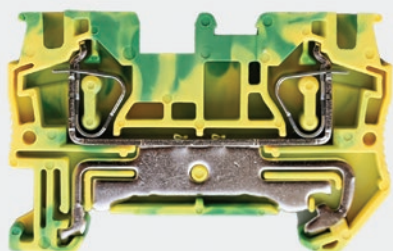


OPRUŽNA REDNA STEZALJKA ORS 16 mm²

ŠIFRA

23104 – ORS 16 mm²

23160 – STM 16/2 - most za kratko spajanje



OPRUŽNA REDNA STEZALJKA ORS 4-PE

ŠIFRA

23106 – ORS 4 mm² - PE žuto-zelena sa uzemljenjem

OPRUŽNA REDNA STEZALJKA ORS 10-PE

ŠIFRA

23108 – ORS 10 mm² - PE žuto-zelena sa uzemljenjem



OPREMA ZA REDNE STEZALJKE

Visokog kvaliteta, opšte namene 800 V, 110°C

ŠIFRA

221070 – Marker za kablovske snopove

23050 – KP 2,5-10 krajnja pločica

23051 – KD 2,5-10 krajnji držač

23052 – RS 2,5-10 oznake (cifre)

23053 – RS 2,5-10 oznake (slova)

23054 – GM 2,5-10 grupni marker

23055 – KPD 2,5 krajnja pločica

23056 – Oznake za RS 2,5 mm²

ŠIFRA

23058 – Oznake za RS 4 mm²

23059 – (1/120)oznake za kleme

23150 – Krajnja pločica za ORS 2,5 mm²

23151 – Krajnja pločica za ORS 4 mm²

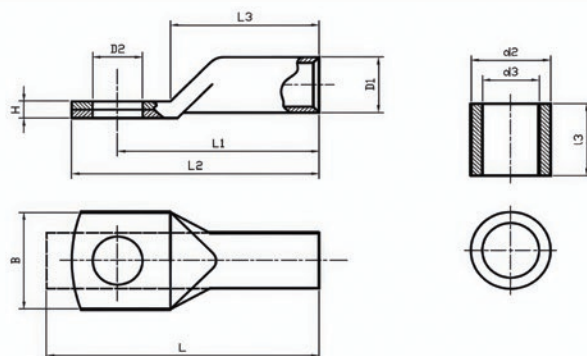
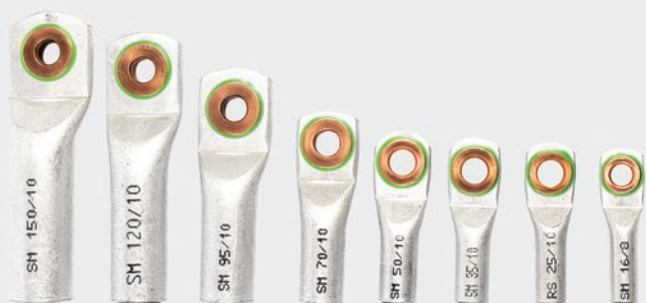
23152 – Krajnja pločica za ORS 6 mm²

23153 – Krajnja pločica za ORS 10 mm²

23154 – Krajnja pločica za ORS 16 mm²



Papučice i čaure



ALU-BAKARNE CEVASTE PAPUČICE ZA GNJEČENJE

Ispitano prema HRN IEC 61238

Materijal: Telo – Aluminijum EN573-1.3 Kontaktni prsten – Bakar EN 13600

Spoljna površina – Čista

Unutrašnja papučica popunjena kontaktnom mašču

Za aluminijumske kablove i vodiče – DIN 48201, VDE0296 IEC 60228, EN 501182

TIP: P-AICU STANDARD

ŠIFRA	NAZIVNI PRESEK VODIČA (mm ²)	VIJAK	PRESEK KABLA	d1	d2	d3	L1	L2	ALAT BROJ	BROJ PRESOVANJA MEH. HIDRAUL.		MASA KG (100kom)
25751 - P-Al-Cu 16/8	16	8	4.6-5.3	8,50	5,50	11,00	51,00	18,00	12	4	2	1,30
25773 - P-Al-Cu 16/10	16	10	4.6-5.3	10,50	5,50	11,00	51,00	19,00	12	4	2	1,32
25752 - P-Al-Cu 25/8	25	8	5.6-6.5	8,50	6,80	12,00	52,00	19,50	12	4	2	1,44
25753 - P-Al-Cu 25/10	25	10	5.6-6.5	10,50	6,80	12,00	52,00	20,50	12	4	2	1,46
25754 - P-Al-Cu 25/12	25	12	5.6-6.5	13,00	6,80	12,00	52,00	23,00	12	4	2	1,48
25755 - P-Al-Cu 35/8	35	8	6.6-7.7	8,50	8,00	14,00	52,00	20,50	14	5	2	1,85
25756 - P-Al-Cu 35/10	35	10	6.6-7.7	10,50	8,00	14,00	53,00	22,50	14	5	2	2,00
25757 - P-Al-Cu 35/12	35	12	6.6-7.7	13,00	8,00	14,00	54,00	23,00	14	5	2	2,015
25758 - P-Al-Cu 50/8	50	8	7.7-8.6	8,50	10,00	15,50	54,00	21,00	16	5	2	2,19
25759 - P-Al-Cu 50/10	50	10	7.7-8.6	10,50	10,00	15,50	55,00	24,00	16	5	2	2,23
25760 - P-Al-Cu 50/12	50	12	7.7-8.6	13,00	10,00	15,50	56,00	24,50	16	5	2	2,27
25772 - P-Al-Cu 70/8	70	8	9.3-10.2	10,50	11,00	18,00	62,00	25,00	18	6	3	3,00
25761 - P-Al-Cu 70/10	70	10	9.3-10.2	10,50	11,00	18,00	62,00	25,00	18	6	3	3,00
25762 - P-Al-Cu 70/12	70	12	9.3-10.2	13,00	11,00	18,00	63,00	27,00	18	6	3	3,80
25763 - P-Al-Cu 95/10	95	10	11.0-12.0	10,50	13,10	22,00	77,00	32,00	22	6	3	6,80
25764 - P-Al-Cu 95/12	95	12	11.0-12.0	13,00	13,10	22,00	77,00	32,00	22	6	3	6,80
25766 - P-Al-Cu 120/10	120	10	12.3-13.5	10,50	15,00	23,00	94,00	33,00	22	6	3	7,70
25767 - P-Al-Cu 120/12	120	12	12.3-13.5	13,00	15,00	23,00	94,00	33,00	22	6	3	7,70
25768 - P-Al-Cu 120/16	120	16	12.3-13.5	17,00	15,00	23,00	94,00	33,00	22	6	3	7,90
25769 - P-Al-Cu 150/10	150	10	13.7-15	10,50	16,90	25,50	100,00	35,50	25	6	3	9,60
25770 - P-Al-Cu 150/12	150	12	13.7-15	13,00	16,90	25,50	100,00	35,50	25	6	3	9,70
25771 - P-Al-Cu 150/16	150	16	13.7-15	17,00	16,90	25,50	100,00	35,50	25	6	3	9,90
25778 - P-Al-Cu 185/12	185	12	15.3-16.8	13,00	18,00	28,00	106,00	39,00	28	6	3	12,40
25779 - P-Al-Cu 185/16	185	16	15.3-16.8	17,00	18,00	28,00	106,00	39,00	28	6	3	12,60
25780 - P-Al-Cu 240/10	240	10	17.6-19.2	10,50	21,00	32,00	124,00	44,00	32	8	3	17,50
25781 - P-Al-Cu 240/12	240	12	17.6-19.2	13,00	21,00	32,00	124,00	44,00	32	8	3	17,60
25782 - P-Al-Cu 240/16	240	16	17.6-19.2	17,00	21,00	32,00	124,00	44,00	32	8	3	17,80



BAKARNE CEVASTE PAPUČICE ZA GNJEČENJE

TIP: P-Cu STANDARD

ŠIFRA

- 25000 – P-Cu 6/5
- 25001 – P-Cu 6/6
- 25002 – P-Cu 6/8
- 25003 – P-Cu 6/10

- 25005 – P-Cu 10/6
- 25006 – P-Cu 10/8
- 25007 – P-Cu 10/10
- 25008 – P-Cu 10/12

- 25010 – P-Cu 16/6
- 25011 – P-Cu 16/8
- 25012 – P-Cu 16/10
- 25013 – P-Cu 16/12

- 25025 – P-Cu 25/6
- 25026 – P-Cu 25/8
- 25027 – P-Cu 25/10
- 25028 – P-Cu 25/12

- 25030 – P-Cu 35/6
- 25031 – P-Cu 35/8
- 25032 – P-Cu 35/10
- 25033 – P-Cu 35/12

- 25035 – P-Cu 50/8
- 25036 – P-Cu 50/10
- 25037 – P-Cu 50/12
- 25038 – P-Cu 50/16

- 25040 – P-Cu 70/8
- 25041 – P-Cu 70/10
- 25042 – P-Cu 70/12
- 25043 – P-Cu 70/16

- 25045 – P-Cu 95/8
- 25046 – P-Cu 95/10
- 25047 – P-Cu 95/12
- 25048 – P-Cu 95/16

- 25050 – P-Cu 120/10
- 25051 – P-Cu 120/12
- 25052 – P-Cu 120/16

- 25055 – P-Cu 150/10
- 25056 – P-Cu 150/12
- 25057 – P-Cu 150/16

- 25060 – P-Cu 185/10
- 25061 – P-Cu 185/12
- 25062 – P-Cu 185/16

- 25064 – P-Cu 240/10
- 25066 – P-Cu 240/12
- 25067 – P-Cu 240/16



ALUMINIJUMSKE CEVASTE PAPUČICE ZA GNJEČENJE

TIP: P-AI STANDARD

ŠIFRA

- 25500 – P-AI 16/6
- 25501 – P-AI 16/8
- 25502 – P-AI 16/10
- 25503 – P-AI 16/12

- 25504 – P-AI 25/8
- 25505 – P-AI 25/10
- 25506 – P-AI 25/12

- 25507 – P-AI 35/8
- 25508 – P-AI 35/10
- 25509 – P-AI 35/12

- 25510 – P-AI 50/8
- 25511 – P-AI 50/10
- 25512 – P-AI 50/12

- 25513 – P-AI 70/8
- 25514 – P-AI 70/10
- 25515 – P-AI 70/12

- 25516 – P-AI 95/10
- 25517 – P-AI 95/12
- 25518 – P-AI 95/16

- 25519 – P-AI 120/10
- 25520 – P-AI 120/12
- 25521 – P-AI 120/16

- 25522 – P-AI 150/10
- 25523 – P-AI 150/12
- 25524 – P-AI 150/16

- 25525 – P-AI 185/10
- 25526 – P-AI 185/12
- 25527 – P-AI 185/16

- 25528 – P-AI 240/10
- 25529 – P-AI 240/12
- 25530 – P-AI 240/16



BAKARNE SPOJNE ČAURE ZA GNJEČENJE

TIP: Č-Cu STANDARD

ŠIFRA

25080 - Č-Cu/6
 25081 - Č-Cu/10
 25082 - Č-Cu/16
 25083 - Č-Cu/25
 25084 - Č-Cu/35
 25085 - Č-Cu/50
 25086 - Č-Cu/70
 25087 - Č-Cu/95
 25088 - Č-Cu/120
 25089 - Č-Cu/150
 25090 - Č-Cu/185
 25091 - Č-Cu/240



ALUMINIJUMSKE SPOJNE ČAURE ZA GNJEČENJE

TIP: C-Al STANDARD

ŠIFRA

25250 - C-Al/16
 25251 - C-Al/25
 25252 - C-Al/35
 25253 - C-Al/50
 25254 - C-Al/70
 25255 - C-Al/95
 25256 - C-Al/120
 25257 - C-Al/150
 25258 - C-Al/185
 25259 - C-Al/240



Gasno zavarivanje i rezanje



SUVI OSIGURAČI TIP R (R-1, R-3 i R-5)

Za ručne plamenike na acetylen-propan-butan

ŠIFRA

- 27001 - R-1 suvi osigurač
- 27007 - R1A P/B suvi osigurač
- 27003 - R-3 suvi osigurač
- 27008 - R3A P/B suvi osigurač
- 27005 - R-5 suvi osigurač



SUVI OSIGURAČI TIP R (R-2, R-4 i R-6)

Za ručne plamenike na acetylen-propan-butan

ŠIFRA

- 27002 - R-2 suvi osigurač
- 27004 - R-4 suvi osigurač
- 27006 - R-6 suvi osigurač



SUVI OSIGURAČI TIP M-1

Za mašinske plamenike na acetylen, propan-butan i zemni gas

ŠIFRA

- 27011 - M1



SUVI OSIGURAČI TIP M-2 I M-3

Za ručne plamenike na kiseonik

ŠIFRA

- 27012 - M2
- 27013 - M3



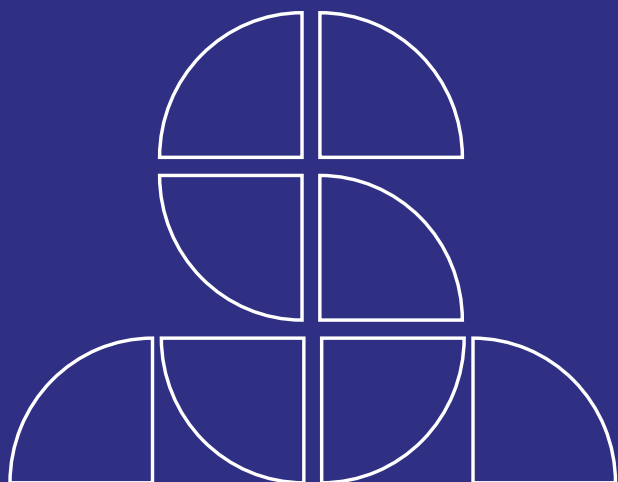
SUVI TERMOOSIGURAČI T 8A

Za acetylen, propan-butan i zemni gas

ŠIFRA

- 27020 - T 8A

Kvalitetno.
Pouzvano.
Trajno.



ADRESA

Autoput za Novi Sad –
Naseljeno mesto
Beograd - deo 244 d
11000 Beograd, Srbija

TELEFONI

+381 11 7870 095
+381 11 3774 980
+381 11 3774 981
+381 60 66 578 80

Komercijala:

+381 63 8623 977

info@sintermetal.co.rs
sintermetal.co.rs